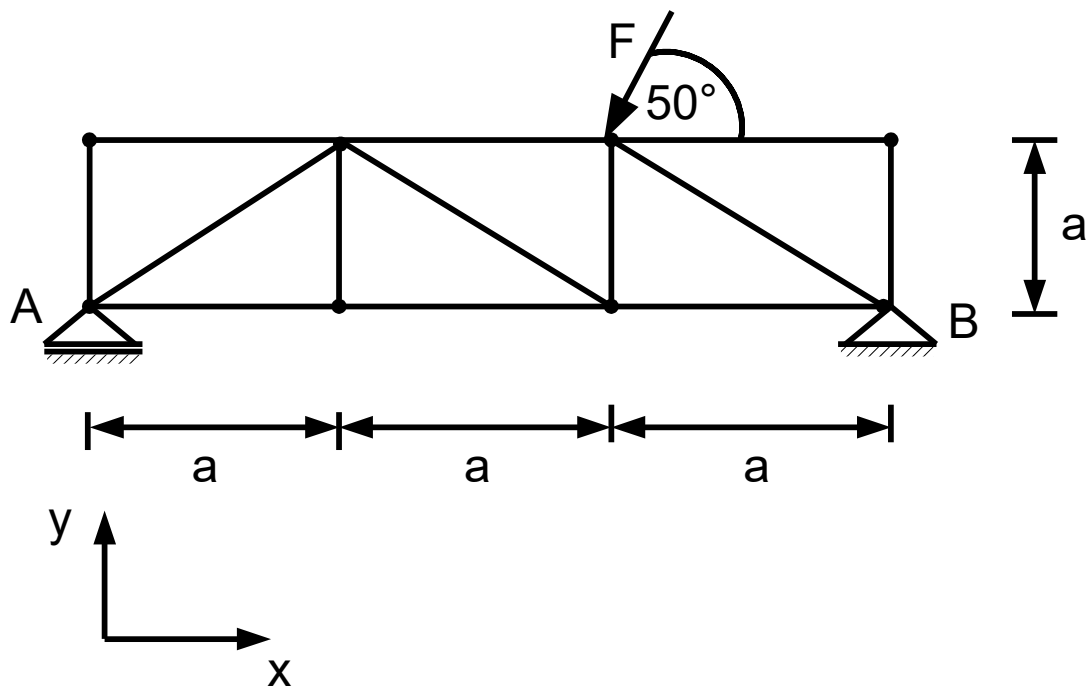


Aufgabe: Stabkräfte bestimmen



Es gilt $a = 2\text{m}$ und $F = 20\text{ kN}$!

- Prüfe das Fachwerk auf statische Bestimmtheit!
- Bestimme die Auflagerkräfte!
- Überprüfe das Fachwerk auf Nullstäbe!
- Bestimme die Stabkräfte mittels Knotenpunktverfahren!