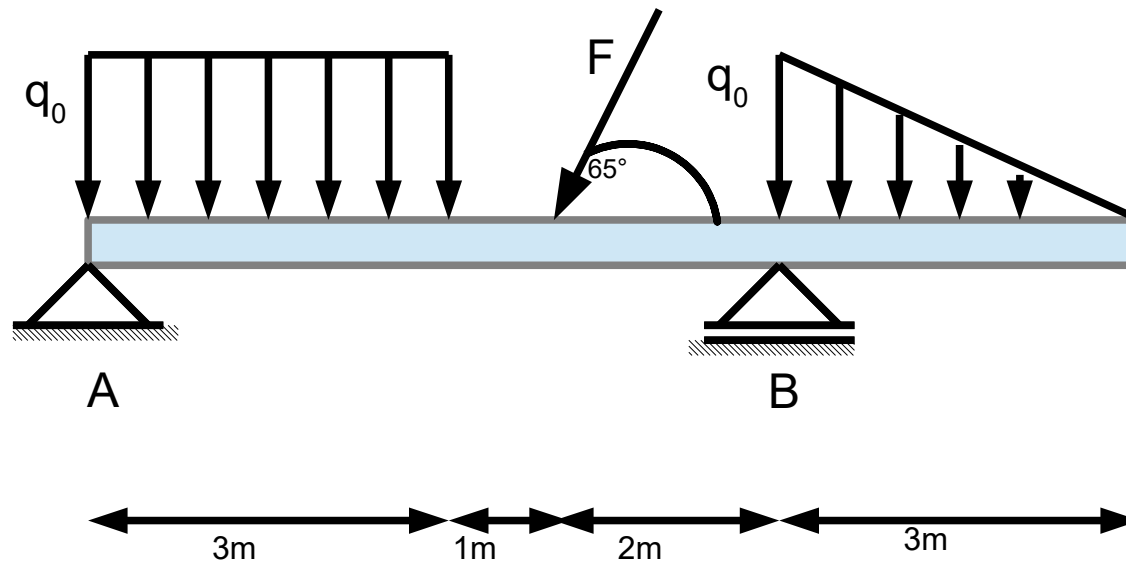
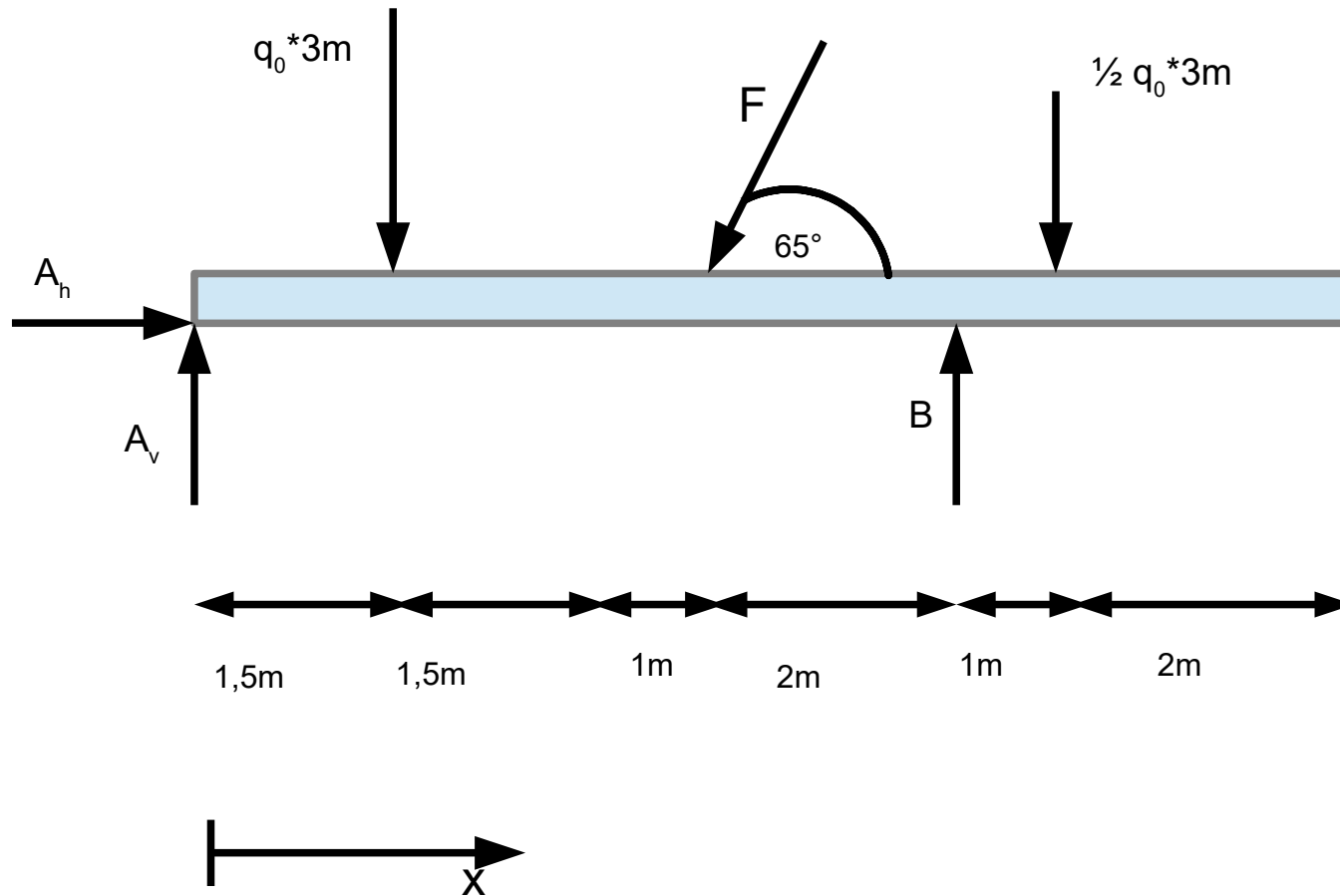


## Aufgabe: Schnittgrößenverläufe bestimmen

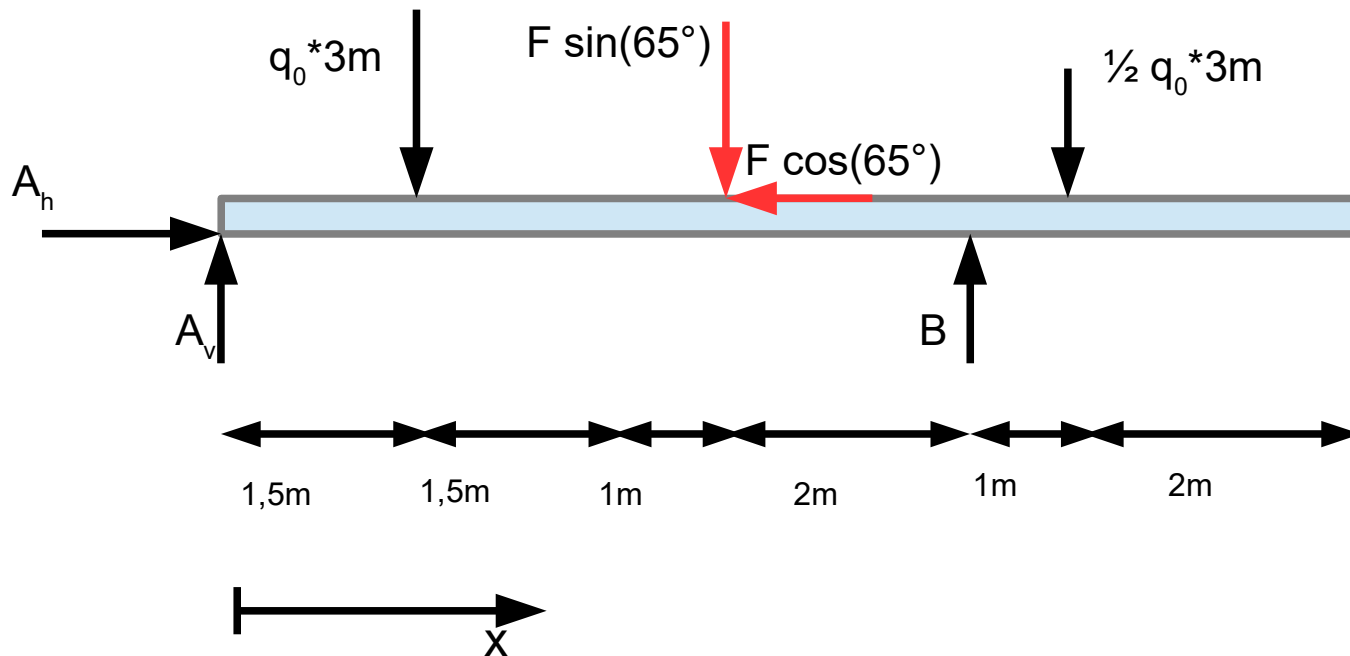


Gegeben sei der obige Balken, welcher durch eine Streckenlast, eine Kraft  $F = 75 \text{ N}$  und eine Dreieckslast belastet wird. Es gilt  $q_0 = 7,5 \text{ N/m}$ . Berechne die Schnittgrößen und zeichne die Schnittgrößenverläufe ein.

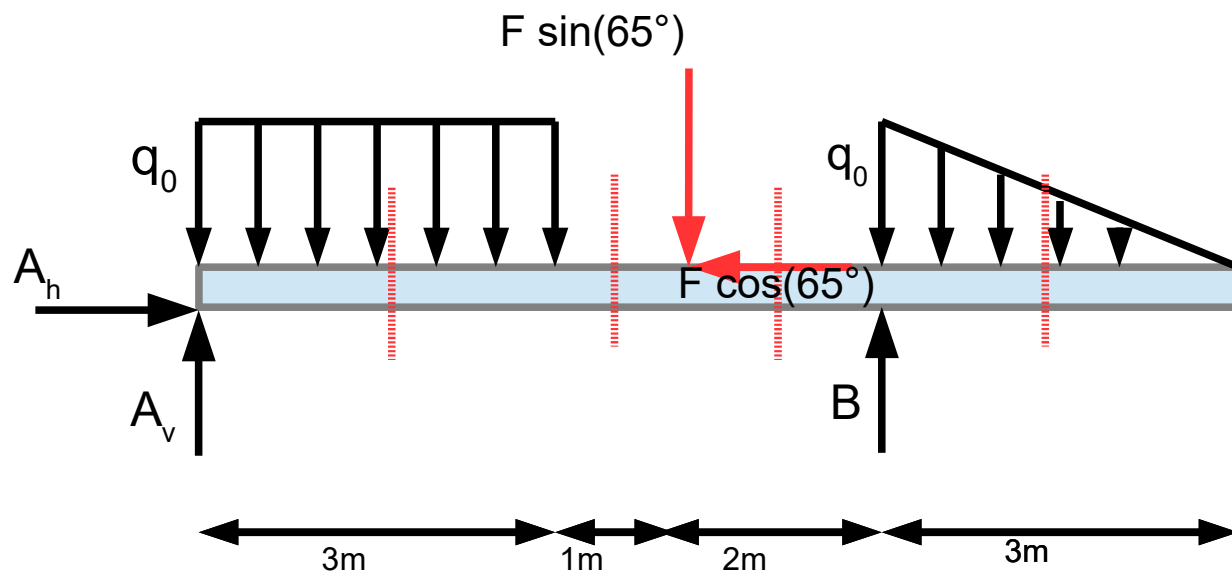
# 1. Freischnitt



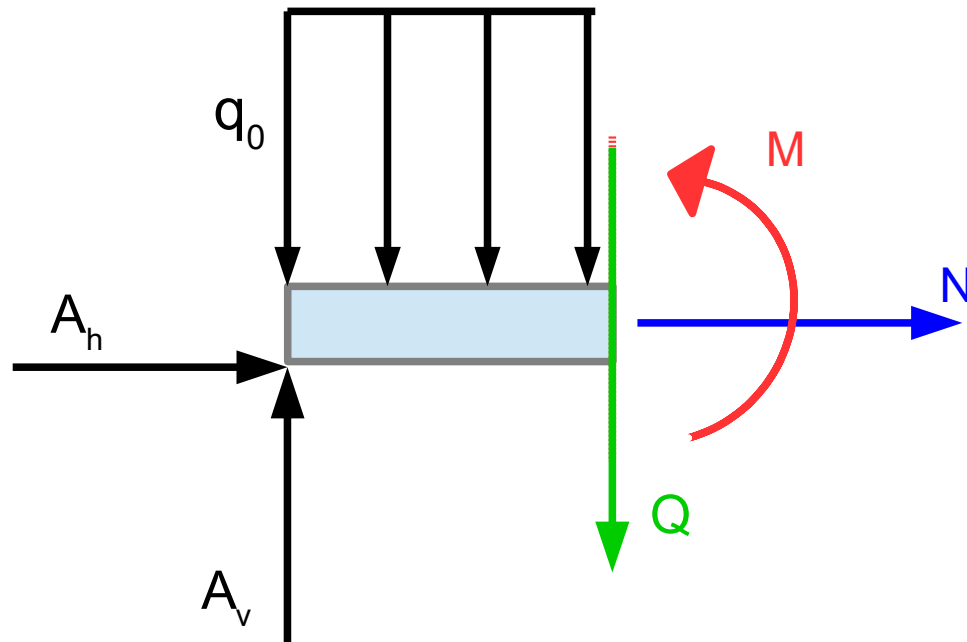
# Komponenten übernehmen:



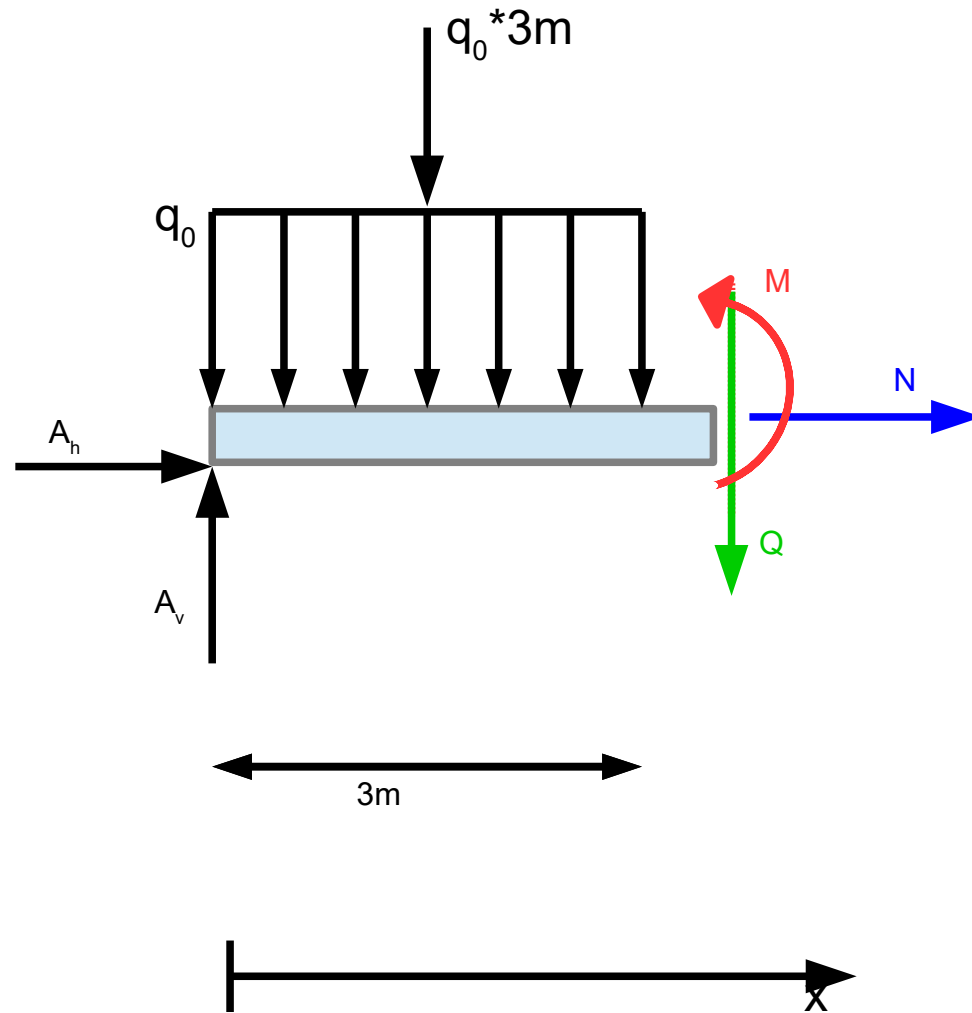
# Schnitte einzeichnen:



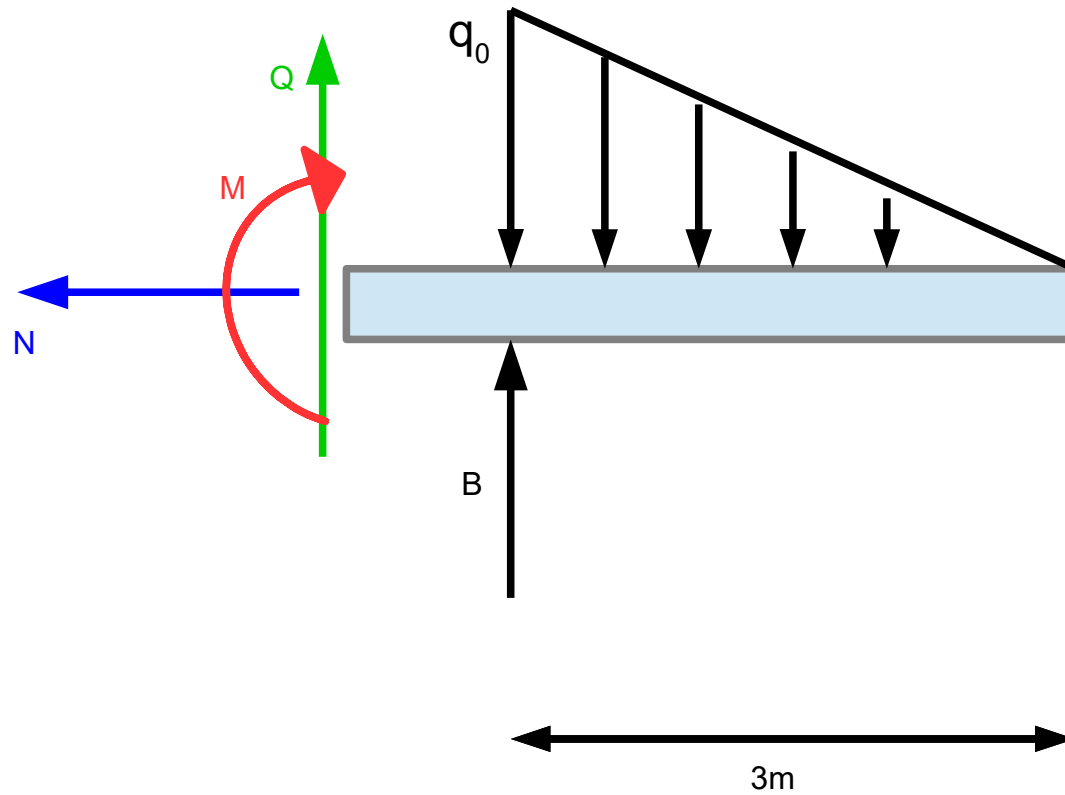
# 1. Schnitt: Linker Teilbalken



## 2. Schnitt: Linker Teilbalken



# 3. Schnitt: Rechter Teilbalken



# 4. Schnitt: Rechter Teilbalken

